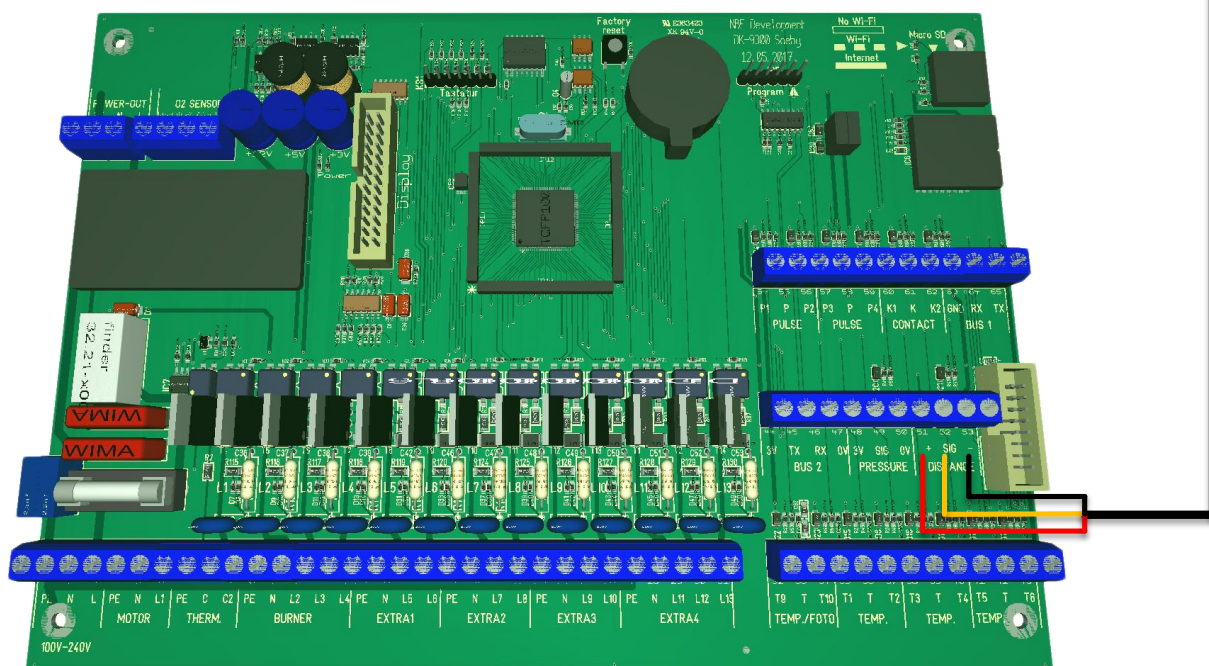


# SILOMÅLER

Montering V13



Tilslutning print



To magneter placeres i de aflange huller.



Silomåleren placeres i toppen af din silo, så tæt på udløbet som muligt.



Måler afstande på 10-80 cm

Er afstanden ikke indenfor dette kan fejlmåling forekomme



Måler afstande på 20-150 cm

Er afstanden ikke indenfor dette kan fejlmåling forekomme



## Montering:

Montér silomåler i tanken. **Min. og maks. afstand må ikke overskrides** - ellers forekommer kraftige fejlmålinger!