



# Opsætnings vejledning

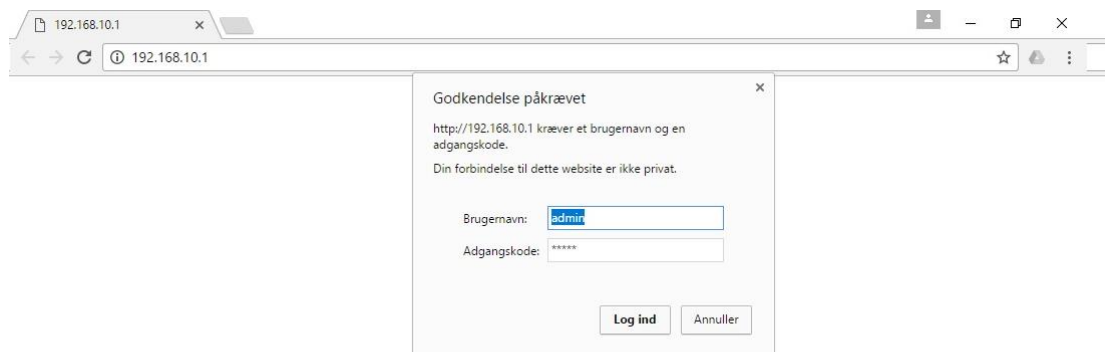
JCG 300M Wi-Fi Repeater(fast forbindelse)



1. Tilslut din wi-fi repeater til en stikkontakt, hvor du har mulighed for at komme til en computer/Mac.
2. Tag det netværksstik der medfølger i kassen, fra din wi-fi repeater til en computer/Mac.
3. Åbn browseren på din PC eller MAC, fx. Google, Chrome, Internet Explorer, Safari.
4. I adressefeltet skriver du repeaterens IP adresse. Som standart er den 192.168.10.1 og tryk enter.
5. Der opstår nu et vindue, hvor du skal indtaste følgende brugernavn og password(Hvis vinduet ikke kommer frem, så prøv at genindlæs siden)

Brugernavn: admin

Password: admin

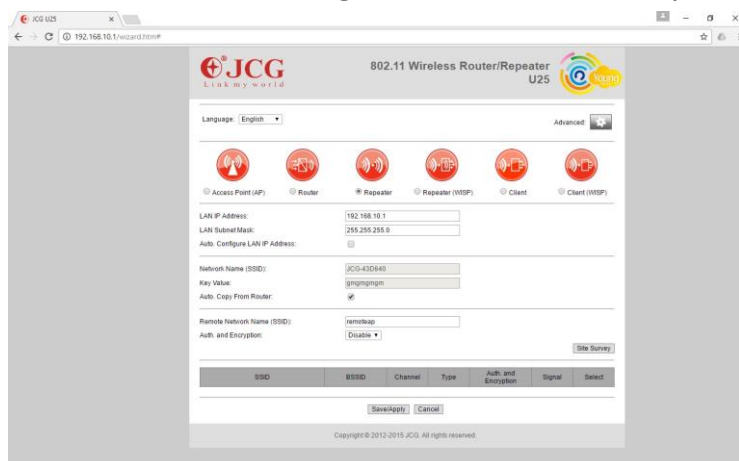


# Opsætnings vejledning

## JCG 300M Wi-Fi Repeater(fast forbindelse)



6. Herefter skulle følgende billede dukke op:



7. Vælg menupunktet Repeater med henblik på at skabe forbindelse fra fyret til internettet.



● Repeater

8. Klik på Site Survey for at søge husstandens trådløse internet.

Site Survey

9. Tryk select på hjemme netværket, og skriv adgangskoden under Pre-Shared Key.

Remote Network Name (SSID):

Auth. and Encryption:

WPA2 Cipher Suite:  TKIP  AES

Pre-Shared Key Format:

Pre-Shared Key:

Site Survey

SSID	BSSID	Channel	Type	Auth. and Encryption	Signal	Select
Hjemme netværk	C0:67:AF:2E:81:48	11 (B+G+N)	AP	WPA2-PSK		<input type="radio"/>

10. Klik herefter på Save/Apply.

Save/Apply

# Opsætnings vejledning

JCG 300M Wi-Fi Repeater(fast forbindelse)



**11.** I browseren opstår et nyt billede, hvor den arbejder på at finde forbindelsen.



Når den er færdig med at tælle ned vil den have fundet forbindelsen til det trådløse netværk.

**12.** Du kan nu tage din wi-fi repeater ud til dit træpillefyr, og sætte dem sammen med netværkstikket.